

令和元年度 第12回  
全国「商い甲子園」大会  
出場校募集案内

開催日：令和元年8月17日(土)

会場：高知県安芸市本町3丁目「安芸本町商店街」街路

テーマ：「つなぐ」

締切：令和元年7月1日(月)



**主催：全国「商い甲子園」実行委員会**

共催：安芸本町商店街振興組合・安芸商工会議所・安芸市観光協会

後援：高知県・高知県教育委員会・安芸市・安芸市教育委員会

協賛：安芸法人会・安芸金融協会

協力：安芸青年会議所・安芸商工会議所青年部・安芸「釜あげちりめん丼」楽会・  
「はばたけ弥太郎」安芸市推進委員会・安芸市みらい会議・安芸市食生活改善推進協議会・高知大学地域協働学部・高知県東部観光協議会・  
高知県立安芸高等学校・高知県立安芸桜ヶ丘高等学校

[事務局] 安芸本町商店街振興組合 内  
〒784-0004 高知県安芸市本町2丁目7-5  
TEL 0887-34-3033 FAX 0887-34-3093  
E-mail: [honmachi3033@sepia.ocn.ne.jp](mailto:honmachi3033@sepia.ocn.ne.jp)  
ホームページ: <http://www.akinaikoushien.com>

## 目 次

1. 第 12 回全国「商い甲子園」大会概要……………1 頁
2. 募集要項…………… 3 頁
3. 応募用紙…………… 5 頁
4. 商い実践講座…………… 7 頁  
(宿泊予定がない場合は 15 頁にお進み下さい)
5. 宿泊のご案内  
『ホテル&旅館』のご案内…………… 9 頁  
ご宿泊ホテル&旅館のご紹介  
『ホテル&旅館』宿泊申込書  
  
『民泊体験』のご案内……………12 頁  
『民泊体験』申込書
6. 中止に伴う商品補償について……………15 頁



## 1. 第 12 回全国「商い甲子園」大会概要

---

### 【開催日】

令和元年 8 月 17 日(土)

### 【会場】



安芸本町商店街 街路



大会の様子

### 【目的】

三菱グループの創業者・岩崎彌太郎の生誕地である安芸市において、平成 20 年から、高校生の情熱に支えられて全国「商い甲子園」大会を実施してきました。全国「商い甲子園」大会は、高校生による商い力を競う体験の場として、また、参加する高校生、安芸市民等との交流の場として、さらに、この大会を機に各々の地域がより元気になることを願って開催するものです。

### 【内容】

高校生で構成するチーム(3~10名)が、設定されたテーマのもと、商店街の街路にて商品販売を競います。

### 【賞内容】

岩崎弥太郎賞(優勝)  
高知県知事賞(準優勝)  
安芸市長賞(第3位)  
その他各賞

### 【テーマ】

出場チームとお客様、主催者の一体感を醸成するとともに、商い甲子園を通じたさらなる情報発信を行うため、今年から大会テーマを設定します。

第 12 回大会テーマは 「つなぐ」 です。

大会テーマ「つなぐ」に沿った独自テーマをチーム毎に設定いただきます。

**【審査内容】**

商いの基本について、以下の審査項目、審査指標により、専門家、店主、消費者等が審査します。

審査項目	キーワード	審査指標
接客	姿勢	髪型・服装等に清潔感があり、チーム全体の意気込みが伝わってくる。
	思いやり	スタッフがそれぞれの役割を担い、お客様を思いやる販売ができています。
	コミュニケーション	笑顔やお客様の立場にたった言葉使いで、お客様に接している。
商品	商品内容	買いたくなる魅力的な商品を、買やすい価格・量で販売している。
	商品説明	商品のもつ力（ものがたり）を、わかりやすく説明できている。
	ターゲット	誰に・何を…等、お客様のニーズを的確にとらえている。
演出	構成	ブース全体にまとまりがあり、商品を見やすく陳列している。
	演出	試食・試飲・実演など、より理解しやすい演出ができています。
	表示	買やすく、魅力的に伝える表示ができています。
独創性	テーマ性	設定したテーマに沿った商いを行っている。
	特性	それぞれの地域の特性や学校の個性が明確に出ている。
	アイデア	チャレンジ性に富んだ独創的な取組みで、学習意欲が感じられる。

※適正在庫に努め、開催時間内のどのお客様にも満足していただけるように準備と工夫をお願いします。

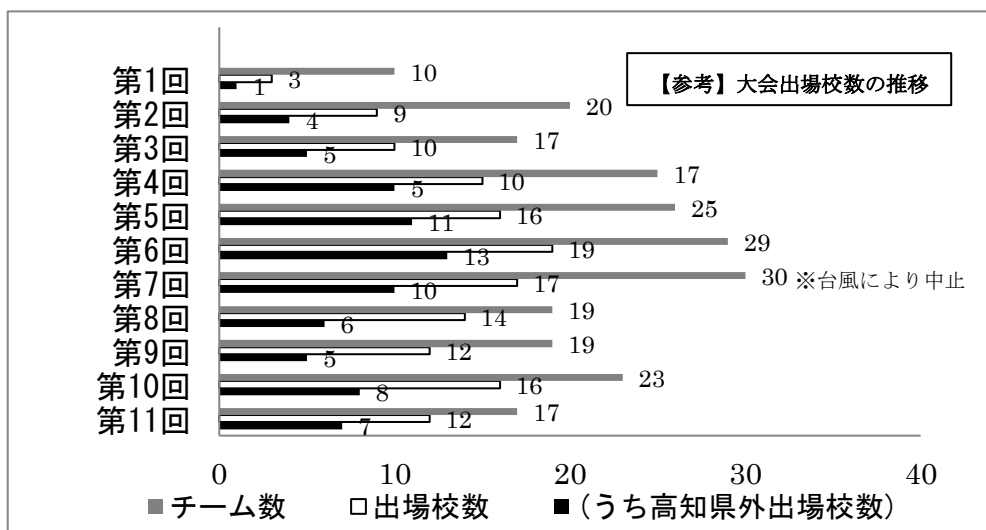
※完売した場合でも、販売時間(10:00~13:00)内の生徒の取り組み、姿勢を審査します。

※大会テーマに沿ったチーム毎の独自テーマは、「独創性」で評価します。

※全出場チームに対する審査員のコメント、アドバイスを報告書としてとりまとめ、後日、出場校へフィードバックいたします。

**【開催までの流れ】**

- ① 出場募集締め切り 7月1日(月) ※当日消印有効
- ② 販売テント抽選会 7月上旬
- ③ 詳細のご案内 7月中旬
- ④ 搬入開始 8月14日(水)～
- ⑤ 商い実践講座、民泊 8月16日(金)
- ⑥ 開催 8月17日(土)



## 2. 募集要項

---

### 【開催日】

令和元年 8 月 17 日（土） 雨天決行

※台風等の悪天候の場合は中止することがあります。

### 【応募資格】

高等学校等に在籍する生徒でチームをつくって下さい。

1 校あたりの出場チーム数は、3 チーム (1 チーム 3~10 名) までです。

少人数チームの出場も大歓迎です。

### 【参加費】

大会当日、生徒一人につき 500 円（イベント保険、記念写真代、昼食：安芸名物「ちりめん丼」代等に充当）を受付の際にお持ちください。

※会場までの交通費・宿泊費等のご負担をお願いします。

### 【応募方法】

応募用紙（P.5~6）に必要事項をご記入のうえお送り下さい。

応募締切日までに内容が確定できない場合は、事務局にご連絡下さい。

### 【テーマ設定】

大会テーマ「**つなぐ**」に沿った独自テーマをチーム毎に設定して下さい。

（一例）時代をつなぐ、人と人をつなぐ、地域、世界をつなぐ…etc

### 【開催場所及び出場チームブース】

当商店街の街路（車道部分通行止め）にテントを設置し、テントの半分（間口 3.0m×奥行 3.0m）を 1 チーム 1 ブース（店舗）として使用します。

出場チームのブース位置は、7 月上旬、協力団体立会いのもと、抽選します。

### 【販売品目の注意点】

会場での調理など、保健所の許可を要するものは不可。

加熱など必要な場合は、事務局にご連絡下さい。

たばこ・酒類の販売は不可。

### 【主催者側が用意できる備品】

テント・テーブル・イス・氷・電源。

その他、不明な点は、事務局にご連絡下さい。

### 【事前商品お預かり】

預り日：8 月 14 日（水）～8 月 16 日（金）

当日使用する商品等を、大会当日までお預かりする事もできます。ただし、冷蔵・冷凍品については大会前日からのお預かりとさせていただきます。

なお、商品管理は万全を期しますが、商品盗難、破損等の責任は一切負いかねますので、ご了承下さい。

### 【開催当日のタイムスケジュール】（予定）

- 8：00～ 9：30……搬入
- 9：30～10：00……開会式
- 10：00～13：00……販売時間（アピールタイム、昼食を含む）
- 13：00～13：30……後片付け/移動
- 13：30～13：55……休憩
- 14：00～15：00……交流会（生徒同士のワークショップ、先生の意見交換）
- 15：00～16：00……表彰式/閉会式

### 【商品の買い取り】

販売競技終了後、希望がありましたら、1チーム1万円の範囲内で販売できなかった商品を取り引き価格で買い取らせていただき、実行委員会が販売のお手伝いをさせていただきます。

ただし、生鮮食品や消費期限が短い(概ね1週間)食品は買い取りしかねます。

### 【宿泊について】

安芸市内のホテル及び旅館への宿泊と民泊体験の2種を用意しています。ホテル及び旅館はそれぞれの料金、民泊体験は当地の皆様とのふれあいを目的に一定の金額とさせていただきます。詳細は、5. 宿泊ご案内のページをご覧ください。

### 【宿泊の皆様との交流】

宿泊される皆様方と商店街や安芸市民との交流イベント（商い実践講座ほか）を企画・準備中です。

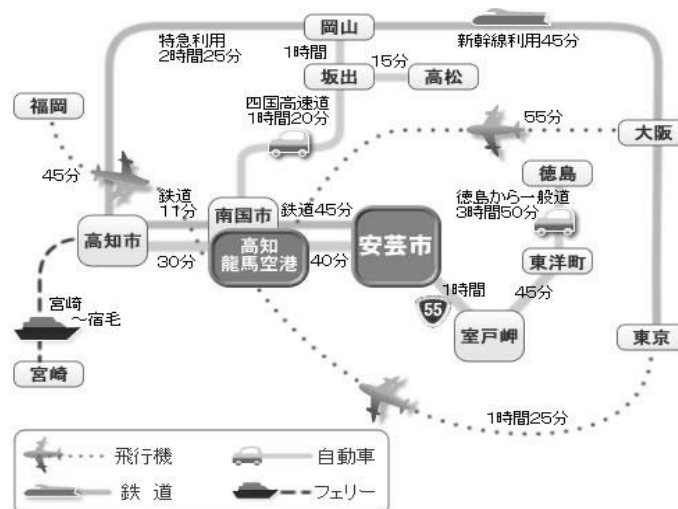
### 【締切日】

令和元年7月1日(月) ※当日消印有効

### 【アクセス】

南国 IC から車で約 45 分

ごめん・なはり線「安芸駅」下車、会場まで徒歩 10 分



### 3. 応募用紙

(フリガナ) 学校名		
学校住所	〒	
(フリガナ) 学校長名		電話 FAX E-mail
(フリガナ) ご担当先生		
	携帯	携帯
チーム数	(                      チーム)	
総参加人数	生徒 (                      名)      引率先生 (                      名) ※参加生徒のご氏名は次ページにお願いします。	
動画、画像の 取り扱い (該当する方に○)	大会実行委員会が大会の様子を撮影し所有する動画、画像について、大会の記録、広報 目的に限り、使用することを、  <b>承諾します</b> <b>承諾しません</b>	

●写真撮影のお願い

開催当日及び前日に、大会の記録及び広報使用を目的とした撮影を行っています。  
ご理解の上、ご承知いただきたくお願い申し上げます。



●販売する代表商品の写真データを提供願います。(出場チームを紹介するプログラムへの掲載を予定しています)

提出方法: E-mail ([honmachi3033@sepia.ocn.ne.jp](mailto:honmachi3033@sepia.ocn.ne.jp)) 添付 又は CD-R

提出期限: 7月1日(月)

## チーム毎の記入欄

- 代表の方には◎、副代表の方には○をお願いします。
- 個人情報、大会運営の目的のみに使用するものです。それ以外の目的には使用しません。
- 複数チーム申込される場合は、用紙をコピーしてご記入して下さい。
- 記入欄が足りない場合は、別紙にご記入のうえ添付して下さい。
- 仕入価格及び販売価格は、概算で結構ですのでご記入して下さい。
- 売れ残った場合に実行委員会の買い取りをご希望される商品に○をご記入下さい。

学 校 名							
(フリガナ) チ ー ム 名							
(フリガナ) ご 氏 名		学 年	性 別	(フリガナ) ご 氏 名		学 年	性 別
1				6			
2				7			
3				8			
4				9			
5				10			

独自テーマ							
独自テーマ の説明							
チーム・ 商品の PR							
必要備品	事務机 (                      本) ※最大4本まで 椅子 (                      脚) 氷 (                      kg) 電気設備 (必要・不要) その他 (                      )						
販売品目	商品名	数量	仕入れ		販売		買取 希望に○
			単価	金額	単価	金額	



## 4. 商い実践講座のご案内

毎年ご好評いただいています商い実践講座を今年も開催します。

江戸時代の思想家石田梅岩は「学んで商人の道を知れば（中略）道を外れることなく栄えるのである。これが商人の学問の徳である」と言っています。学んで共に楽しみましょう。ご参加お待ちしております。

### 【日 時】

令和元年 8 月 16 日（金）17:00～18:00

※開催時間は、多少変更になる場合があります。

### 【講座内容】

<p>・ <u>商業デザイナーによる「POP作成講座」</u> 内容：コンセプトを筆で描く、手描き文字の書き方体験 (協力：㈱フジ・アート) ※材料はすべて用意いたします。</p>
<p>・ <u>カメラ店主による「商品撮影講座」</u> 内容：商品撮影の方法、スタジオ体験 (協力：カメラの愛光) ※定員 10 名。 ※販売商品やご使用のカメラをご持参ください。</p>
<p>・ <u>化粧品販売店による「スキンケア講座」</u> 内容：洗顔の仕方についての講習と実技、就活も意識 (協力：コーディネートサロンすずや) ※定員 10 名。</p>
<p>・ <u>保険会社による「ビジネスマナー講座」</u> 内容：みだしなみ、名刺交換など新社会人向けマナー講習 (協力：明治安田生命 安芸営業所) ※定員 10 名。</p>

【会 場】 安芸本町商店街の店舗及びコミュニティー施設他  
※参加人数に応じて、場所を設定し、後日詳細をご連絡します。

【参加費】 無 料

### 【お申込み方法】

「参加申込書」の中から、お選びの上、お申込みください。

## 講座参加申込書

(フリガナ) 学校名		電話 FAX E-mail
(フリガナ) ご担当先生		
	携帯	携帯

No.	(フリガナ) お名前	ご希望のコースに○印をご記入ください			
		POP作成講座	商品撮影講座	スキンケア講座	ビジネスマナー講座
1					
2					
3					
4					
5					
6					
7					
8					
9					
10					
11					
12					
13					
	合計	(       ) 名	(       ) 名	(       ) 名	(       ) 名

## 5. 宿泊のご案内 『ホテル&旅館』

安芸市内の宿泊施設のご協力のもと、宿泊料金を下表のとおりとさせていただきます。

### 【宿泊のご案内】

宿泊日……令和元年 8 月 16 日（金）

宿泊料金…個別金額 ※税込み （1泊2食/夕食・朝食付き）

宿泊先……ご希望に添って、事務局及び宿泊施設で、調整させていただきます。

宿泊料のお支払…宿泊先のホテル又は旅館へお支払いください。

チェックインの際にフロントにてご確認ください。

### 【宿泊お申込み方法】

宿泊申込書『ホテル&旅館』に必要事項をご記入のうえ、事務局宛て、郵送または FAX (0887-34-3093)、E-mail ([honmachi3033@sepia.ocn.ne.jp](mailto:honmachi3033@sepia.ocn.ne.jp))にてお申し込み下さい。

### ●お申込み締切日 令和元年 7 月 1 日（月）

※ご宿泊先は、決まり次第詳細のご案内をいたします。

### 【宿泊先一覧】

宿泊宿名	料 金	住 所	電 話
ホテルタマイ	7,020 円 ※シングルは 8,100 円 (1,080 円追加)	安芸市矢ノ丸 1-6	0887-35-2111
清月旅館	6,500 円	安芸市矢ノ丸 2-2-25	0887-34-8855
ビジネスホテル弁長	6,500 円	安芸市矢ノ丸 1-7-19	0887-34-1177
山登家旅館	6,500 円	安芸市本町 1-1-34	0887-35-2018

※基本、ツイン又は大部屋になります。

---

ホテル&旅館ご紹介

---



←ホテルタマイ



清月旅館→



↑山登家旅館



ビジネスホテル弁長→

## 『ホテル&旅館』宿泊申込書

学校名 TEL FAX				ご担当（引率）先生 携帯			
NO	（ふりがな） お名前	性別	先生 生徒	アレルギーの有無 （食事、ペット等） ※アレルギーの種類記入	持病の有無 （服用薬） ※薬の種類記入	怪我、障害等の有無 ※けが・障害記入	備考
1		男 女	先生 生徒	有・無  （            ）	有・無  （            ）	有・無  （            ）	
2		男 女	先生 生徒				
3		男 女	先生 生徒				
4		男 女	先生 生徒				
5		男 女	先生 生徒				
6		男 女	先生 生徒				
7		男 女	先生 生徒				
8		男 女	先生 生徒				
9		男 女	先生 生徒				
10		男 女	先生 生徒				
11		男 女	先生 生徒				
12		男 女	先生 生徒				
13		男 女	先生 生徒				
合計 先生（            名）生徒（            名）				自動車台数 自家用車（            台）マイカーパス（            台）大型バス（            台）			

## 『民泊体験』ご案内

今年も、海の幸・山の幸に恵まれた安芸の暮らしが体験できる民泊交流事業を、商店街関係者及び安芸市民宅で実施します。全国「商い甲子園」の良き思い出となりますよう、ご利用をお待ちしています。

### 【民泊体験のご案内】

民泊体験日……………令和元年 8 月 16 日（金）

体験料金……………3,500 円

体験先……………実行委員会で決めさせていただきます。

人数……………一軒に 2～5 名程度を予定しています。

体験料のお支払…開催当日、事務局にお支払い下さい。

持ち物……………エプロン・三角巾

※多数の宿泊希望があった場合、受入数に限りがあるためホテル・旅館をお勧めすることがありますので、ご承知おき下さい。

※引率の先生方は、ホテル・旅館への宿泊をお願いしています。

### 【料理体験】

安芸市特産の農水産物を使用した料理体験を地域の皆さまの協力のもと実施します。

メニュー内容は、高校生に喜んでいただけるものを検討中です。

### 【民泊タイムスケジュール】（予定）

16:00	集合（場所：本町コミュニティセンター） 対面式・受入家庭の紹介
16:20	各家庭に案内 自己紹介・家の中の案内・荷物を部屋に置く
16:45	各家庭から『商い実践講座』の会場へ移動（希望者のみ）
17:00	『商い実践講座』スタート（希望者のみ）
18:15	集合（場所：元気館）
18:30	料理体験 開始（持ち物：エプロン・三角巾）
19:30	食事
20:15	各受入先に帰宅

※内容は、多少変更になる場合があります。

※16:00 に集合となっています。

移動などで難しい場合は、途中からの参加でも結構です。

### 【自己紹介カード及び保険加入について】

民泊体験をされる高校生には、自己紹介カードのご記入をお願いしています。  
また、民泊中にもしもの怪我等があった場合の備えとして、保険を当委員会負担でかけさせていただきますので、自己紹介カードには生年月日もご記入下さい。  
体調不良等による病院受診に備え、念のため保険証(コピー可)をご持参下さい。

自己紹介カード (見本)		
※参考におつくりください。		
学校名	お写真 ※サイズ自由・スナップでも OK です。	
(フリガナ) お名前		
生年月日		血液型
ニックネーム (呼んでほしいお名前)		
趣味・特技		
部活動・お稽古		
今、何に興味がありますか？		
全国「商い甲子園」の意気込みは？		

### 【民泊体験お申込み方法】

高知県内、県外にかかわらず、ご利用いただけます。

『民泊体験』申込書に必要事項をご記入のうえ、事務局宛て、郵送または FAX (0887-34-3093) E-mail ([honmachi3033@sepia.ocn.ne.jp](mailto:honmachi3033@sepia.ocn.ne.jp)) でお申し込み下さい。

#### ●お申込み締切日 令和元年7月1日(月)

※受入先は、決まり次第詳細のご案内をいたします。

## 『民泊体験』申込書

学校名				ご担当（引率）先生			
TEL				携帯			
FAX							
NO	(ふりがな) お名前	性別	先生 生徒	アレルギーの有無 (食事、ペット等) ※アレルギーの種類記入	持病の有無 (服用薬) ※薬の種類記入	怪我、障害等の有無 ※けが・障害記入	生年月日
1		男 女	先生 生徒	有・無 ( )	有・無 ( )	有・無 ( )	
2		男 女	先生 生徒				
3		男 女	先生 生徒				
4		男 女	先生 生徒				
5		男 女	先生 生徒				
6		男 女	先生 生徒				
7		男 女	先生 生徒				
8		男 女	先生 生徒				
9		男 女	先生 生徒				
10		男 女	先生 生徒				
11		男 女	先生 生徒				
12		男 女	先生 生徒				
13		男 女	先生 生徒				
合計				自動車台数			
先生 ( ) 名) 生徒 ( ) 名)				自家用車 ( ) 台) マイカーパス ( ) 台) 大型バス ( ) 台)			



## 6. 中止に伴う商品補償について

---

### 【大会中止の決定基準】

台風等による災害の恐れや交通機関の混乱等が予想され、大会運営が難しいと判断した場合。(延期はありません)  
大会の3~4日前に決定し、中止が決まり次第連絡いたします。

### 【補償内容】

- ◇原則として、主催者側が大会の中止を決定した場合。  
※学校側のご都合で参加出来なくなった場合は対象外です。
- ◇大会で販売予定の返品不可能な商品
- ◇大会で使用予定のその他備品  
※商品のラッピング等・店舗レイアウト等に要した費用。  
但し、審議の上で対象外になる場合があります。
- ◇1チームあたり上限2万円まで(商品・その他備品の合計金額)

### 【手続き方法】

全国「商い甲子園」実行委員会宛てに学校名で、請求書を提出して下さい。

### 【提出書類】

- ◇請求書(学校から実行委員会宛ての物)
- ◇仕入れ先からの納品書又は請求書のコピー  
(返品不可の商品と分かる物)
- ◇その他備品の領収書等のコピーと内訳書  
(使用方法と可能であれば現物の画像等)
- ◇振込先口座(学校名義の口座、若しくはご担当の先生の口座)

### 【在庫商品について】

在庫商品の取り扱いについては、学校側にお任せします。  
※学校のイベント又は校内等で販売して頂いても問題ありません。

### 【お支払い日程】

ご請求頂いてから3カ月ほどを目途にお支払い致します。

### 【お問い合わせ先】

〒784-0004 高知県安芸市本町2丁目7-5  
全国「商い甲子園」実行委員会  
事務局：担当 山本 由加利  
TEL 0887-34-3033 FAX 0887-34-3093  
E-mail: [honmachi3033@sepia.ocn.ne.jp](mailto:honmachi3033@sepia.ocn.ne.jp)  
ホームページ: <http://www.akinaikoushien.com>